



KUORMA- AUTON SIVUAURA

Täydellistä
tienhoitoa
sivuauralla



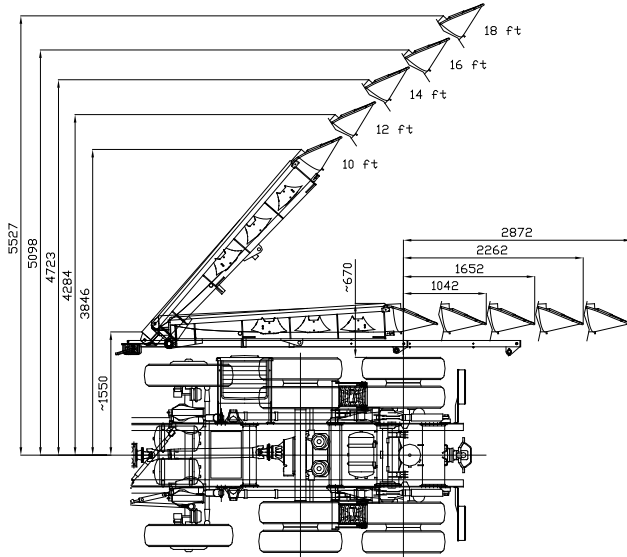
AM SHJ kuorma-auton sivuauralla lisätään auruksen työlevyyttä, mikä vähentää kaluston määrää ja lisää tienhoidon kannattavuutta. Sivuauraa on helppo hallita ja turvallinen käyttää. Sivuauran samanaikainen käyttö etuauran ja alusterän kanssa lisää auruksen tehokkuutta ja vähentää ajokertoja.



ROAD INTELLIGENCE

Tehokkuutta ja lisäleveyttä auraukseen

AM SHJ sivuauran suunnittelussa on erityisesti huomioitu auran samanaikainen käyttö tienhoitotöissä yhdessä muiden laitteiden kanssa. Sivuauralla varustettu yksikkö muodostaa parhaimmillaan kahdeksan metrin kokonaistyöleveyden, mikä mahdollistaa liukkaudentorjunnan samanaikaisesti koko tieleveydelle. Sivuaura on nopea ottaa käyttöön ja työleveyden säätöä on helppo hallita. Rakenteensa ansiosta sivuaura pystyy seuraamaan tienpinnan muotoja, mikä takaa entistä puhtaamman työjäljen ja parantaa liukkaudentorjunnan tehoa. Auran varusteena on mekaaninen turvalaite, joka suojaa sivuauraa törmäystilanteissa. AM SHJ sivuauralla saadaan aurausyksikkö maksimaalisen kustannustehokkaaksi.



Osa kuvista sis. lisävarusteita.

Tekniset tiedot	SHJ 210	SHJ 210 H	SHJ 212	SHJ 214	SHJ 216	SHJ 218
Siiven kärkikorkeus	550 mm	550 mm	550 mm	550 mm	550 mm	550 mm
Siiven suurin korkeus	1370 mm	1500 mm	1370 mm	1370 mm	1370 mm	1370 mm
Aurauksen säätö	3° - 49°	3° - 49°	3° - 49°	3° - 49°	3° - 48°	3° - 48°
Paino (ilman kulutusteriä)	740 kg	810 kg	800 kg	860 kg	940 kg	1000 kg
Pikakiinnitysosien paino	~250 kg	~250 kg	~250 kg	~250 kg	~250 kg	~250 kg

Hydrauliikka	SHJ 210-218, 210 H
Kaksitoiminen etunostosylinteri	1 kpl
Kaksitoiminen takanostosylinteri	1 kpl
Kaksitoiminen kääntösylinteri	1 kpl
Öljyn tarve	50 l/min
Paine	100 bar

Pääkonttori:

Arctic Machine Oy, Karsikonmäentie 1, FI-77800 Iisvesi, Finland
Tel. +358 (0)20 7791 500, fax +358 (0)20 7791 501
am@arcticmachine.com, www.arcticmachine.com

Copyright © Arctic Machine Oy. All rights reserved.

