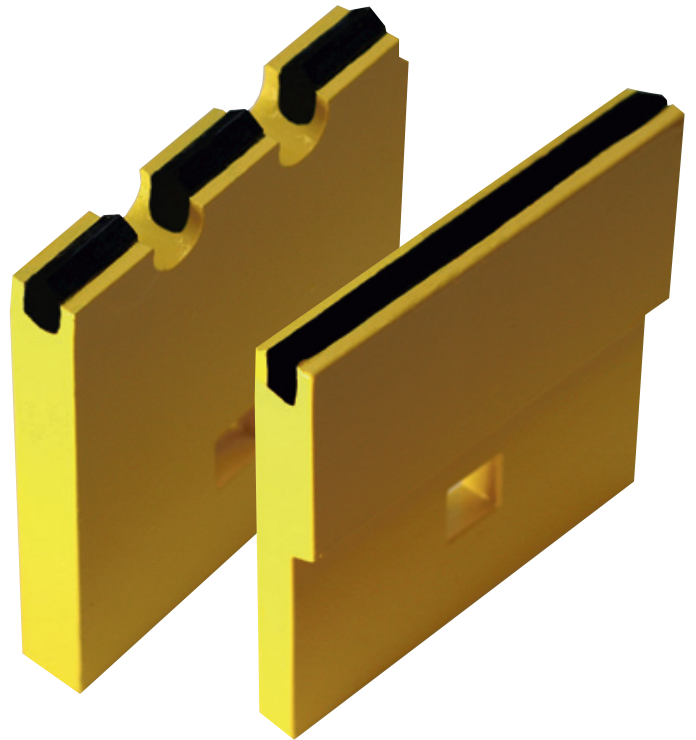




# KOVA- METALLI- TERÄT

KOVAMETALLI-  
TERILLÄ  
KUSTANNUS-  
SÄÄSTÖJÄ



Arctic Machinen kovametalliteriä käytetään erilaisissa tienhoitokoneissa ja -laitteissa, joissa kulutusterän pitää kestää voimakasta hankaavaa kulutusta. Sulalla tienpinnalla kovametalliterän käyttö on lähes ainoa vaihtoehto, jos halutaan säästää tienhoitokustannuksissa.

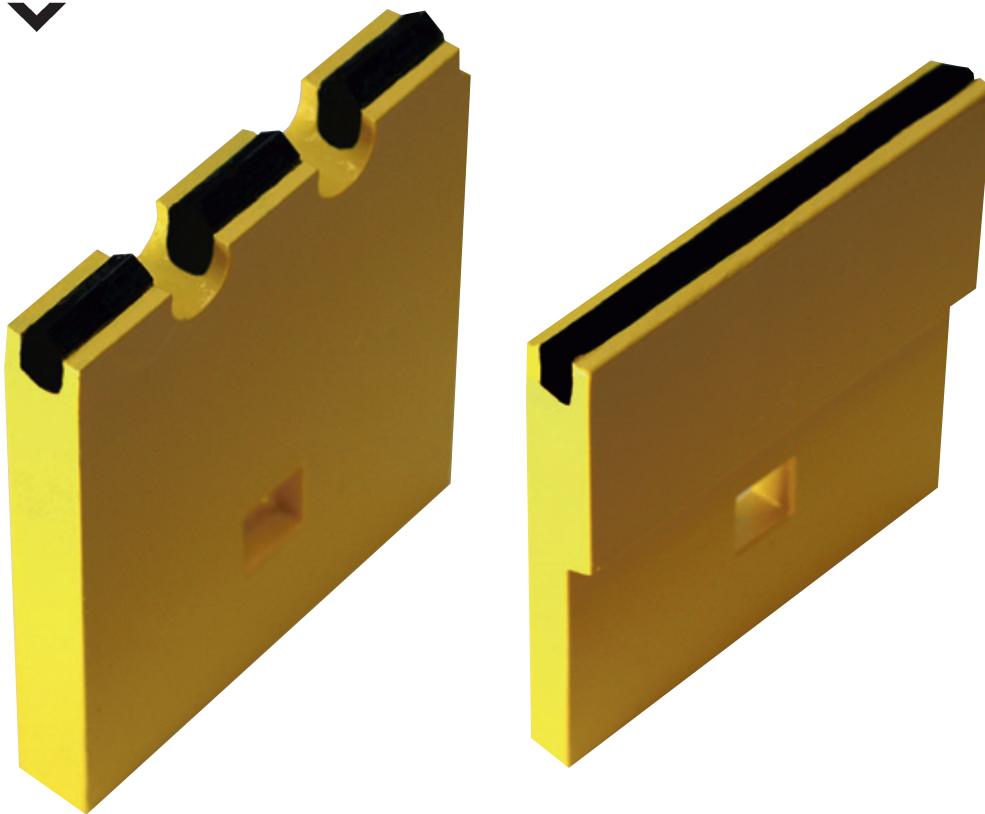


ROAD INTELLIGENCE

## Tee tulosta terän vaihdolla

Kovametalliterien käyttö vapauttaa resursseja muuhun työhön ja terien vaihtokertojen minimointi tuo kustannussäästöjä. Kovametallitasaterät soveltuvat lumen auraukseen ja työhön, jossa terän kuluminen on voimakasta. Kovametallihammasterät taas soveltuvat lumen auraukseen ja polanteen tasaukseen, silloin kun pintaa halutaan karhentaa. Kovametallihammasterän puhdas ja karhea työjälki on erinomainen parantamaan kevyen liikenteen väylien liikkujien turvallisuutta. Arctic Machine kovametalliterien valikoimalla voidaan tienhoidossa korvata perinteiset tasa-, hammas- ja reiätetyt terät.

Kovametallilla on ylivoimainen käyttöikä teräksen verrattuna. Se on komposiitti materiaali, joka sisältää kulutusta kestävää volframia ja sidosaineena kobolttia.



Tekniset tiedot	Kovametallihammasterät	Kovametallitasaterät
Reikäväli	305 mm	305 mm
Pituus	912, 1217 mm	610, 792, 912, 1217 mm
Hammasväli	16 mm	-
Hammaskorkeus	14 mm	-

### Pääkonttori:

Arctic Machine Oy, Karsikonmäentie 1, FI-77800 Iisvesi, Finland  
Tel. +358 (0)20 7791 500, fax +358 (0)20 7791 501  
am@arcticmachine.com, www.arcticmachine.com

Copyright © Arctic Machine Oy. All rights reserved.



ROAD INTELLIGENCE